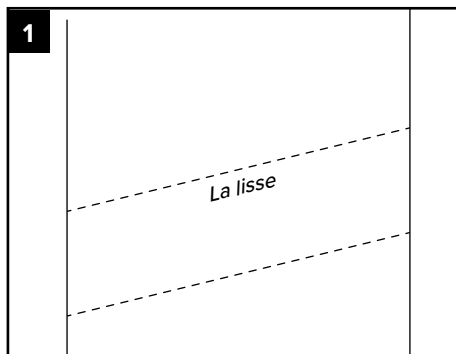




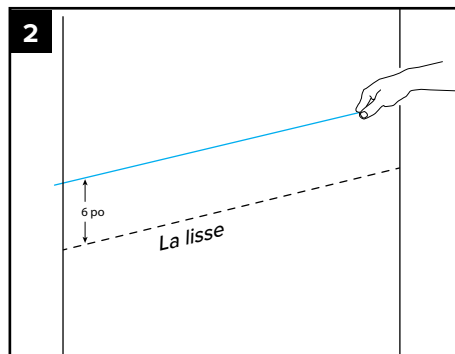
Trex[®] Seal[™]
RUBAN POUR LISSE AUXILIAIRE

INSTRUCTIONS D'INSTALLATION DU RUBAN POUR LISSE AUXILIAIRE DE 22 PO TREX SEAL

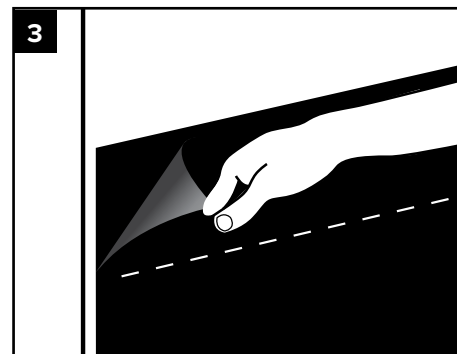
INSTALLATION:



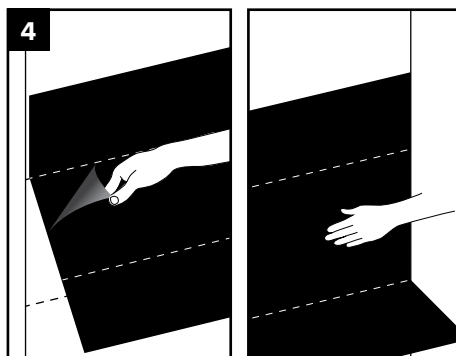
1. Déterminez l'emplacement de la partie supérieure de la lisse.



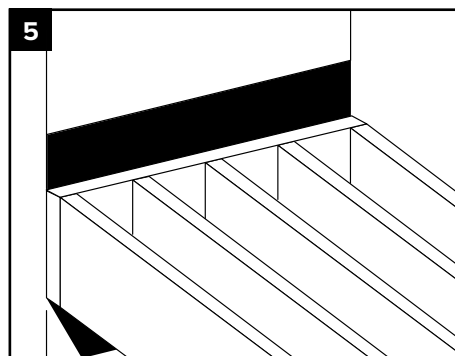
2. Mesurez 6 po et tracez une ligne à la craie de la largeur de la terrasse.



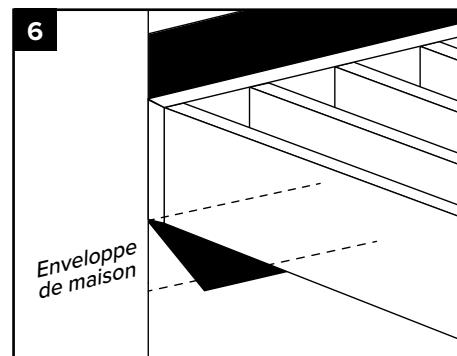
3. Décollez la pellicule de protection de 6 po et fixez le ruban sur toute la largeur de la terrasse.



4. Une fois que l'alignement est bien fait, décollez le revêtement de dégagement de 1 po et fixez le ruban le long du mur.



5. Installez la lisse et la solive.



6. Installez la housse et faites-la glisser derrière la section restante du ruban pour lisse auxiliaire. Décollez ensuite le reste du revêtement de dégagement et fixez le ruban sur la housse.



Pour obtenir une vidéo d'installation,
consultez le site trexseal.com