

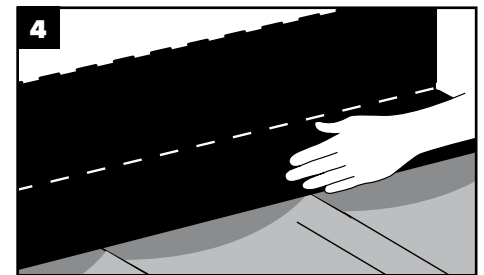
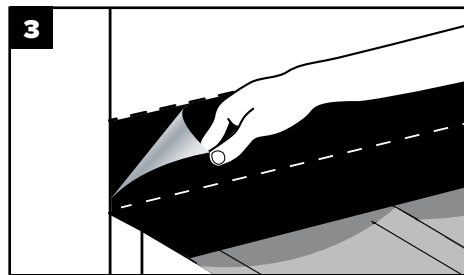
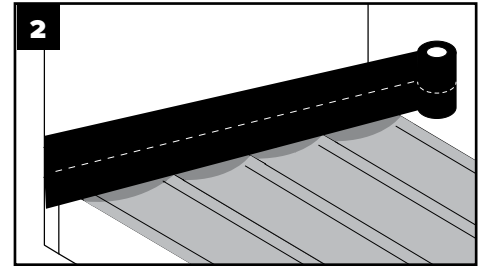
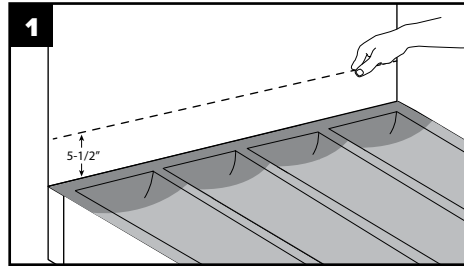


## INSTRUCTIONS D'INSTALLATION DE TREX SEAL

### INSTALLATION:

1. Installez le système Trex RainEscape. Inscrivez une ligne de 5-1/2 po au-dessus de la lisse sous le parement de la maison.
2. Déroulez le ruban pour lisse Trex Seal.
3. Pliez le ruban pour lisse Trex Seal en deux. Retirez l'une des doublures de libération. Appuyez pour sceller contre la surface verticale à la ligne 5-1/2 po.
4. Une fois que la surface verticale est fixée, retirez le deuxième revêtement de dégagement, dépliez le ruban de lisse Trex Seal et appuyez fermement contre le système Trex RainEscape.

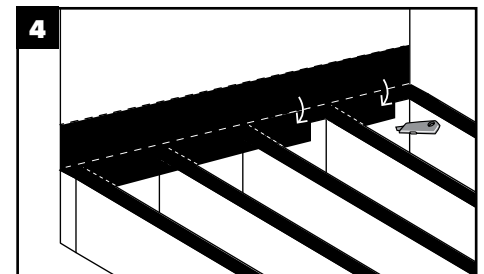
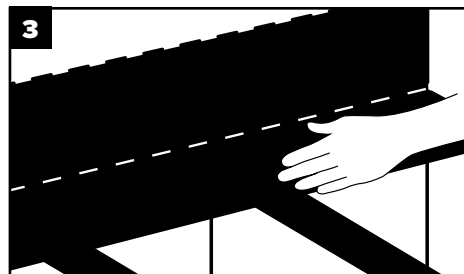
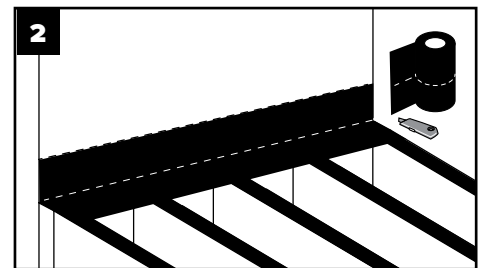
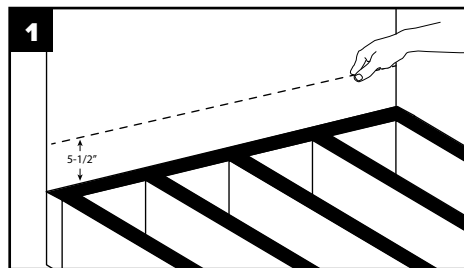
### LORSQUE VOUS INSTALLEZ LE SYSTÈME DE DRAINAGE TREX RAINESCAPE DECK-DRAINAGE



### INSTALLATION:

1. Inscrivez une ligne de 5-1/2 po au-dessus de la lisse sous le revêtement.
2. Déroulez le ruban pour lisse Trex Seal et pliez en deux. Retirez l'une des doublures de libération. Appuyez pour sceller contre la surface verticale.
3. Déroulez le ruban pour lisse Trex Seal et pliez en deux. Retirez l'une des doublures de libération. Appuyez pour sceller contre la surface verticale.
4. À l'aide d'un couteau utilitaire ou de ciseaux, coupez le long de chaque côté de la solive et repliez les languettes vers le bas. Appuyez fermement les languettes découpées contre la lisse.

### LORSQUE VOUS N'INSTALLEZ PAS LE SYSTÈME DE DRAINAGE TREX RAINESCAPE DECK-DRAINAGE



Pour en savoir plus, consultez le site [trexseal.com](https://www.trexseal.com)