

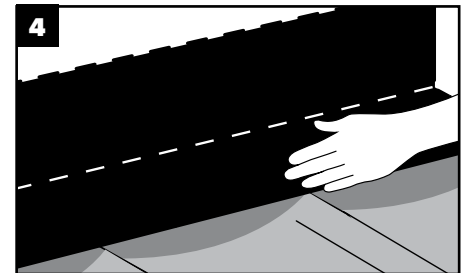
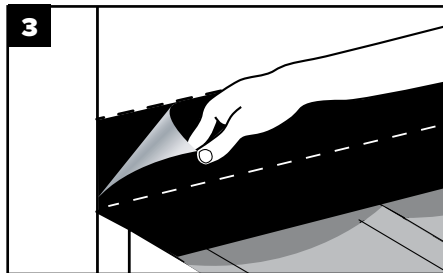
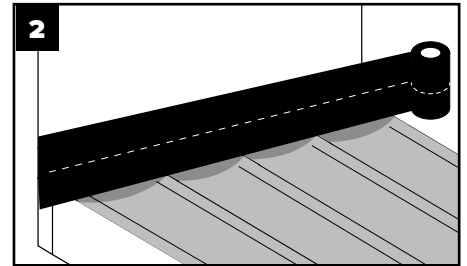
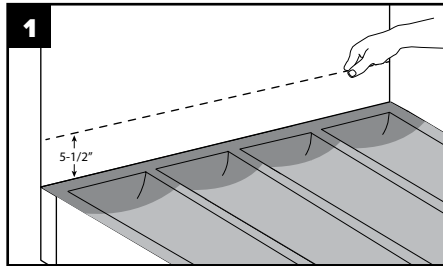


INSTRUCCIONES DE INSTALACIÓN DE TREX SEAL

INSTALACIÓN:

1. Instale el sistema Trex RainEscape. Marque una línea 5-1/2" por encima de la tabla de larguero y por debajo del revestimiento.
2. Desenrolle la cinta para larguero Trex Seal.
3. Doble la cinta para larguero Trex Seal a la mitad a lo largo. Retire uno de los protectores antiadherentes y presione la cinta para adherirla a la superficie vertical, a lo largo de la línea que está a 5-1/2" de la tabla de larguero.
4. Una vez que haya fijado la mitad de la cinta a la superficie vertical, retire el segundo protector antiadherente, desdoble la cinta para larguero Trex Seal y presiónela firmemente contra el sistema Trex RainEscape.

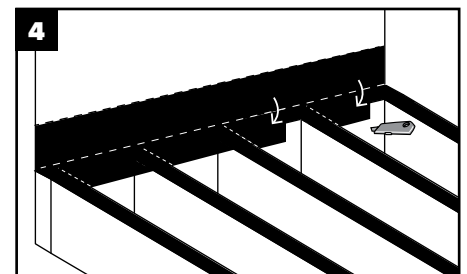
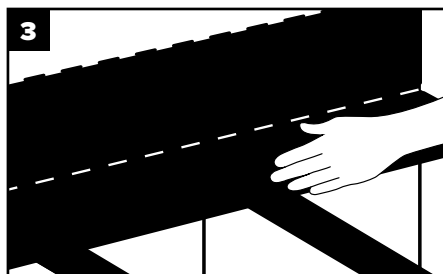
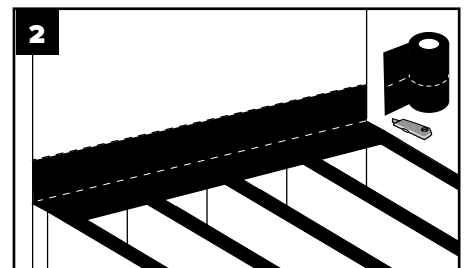
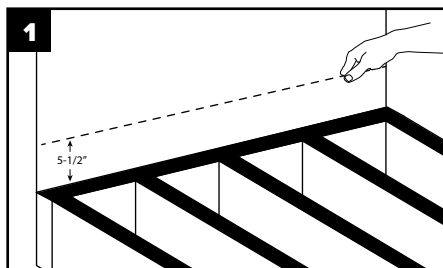
SI INSTALA EL SISTEMA DE DRENAJE DE PLATAFORMAS TREX RAINEscape



INSTALACIÓN:

1. Marque una línea 5-1/2" por encima de la tabla de larguero y por debajo del revestimiento.
2. Desenrolle la cinta para larguero Trex Seal y dóblela a la mitad a lo largo. Retire uno de los protectores antiadherentes y presione la cinta para adherirla a la superficie vertical.
3. Una vez que haya fijado la mitad de la cinta a la superficie vertical, retire el segundo protector antiadherente, desdoble la cinta para larguero Trex Seal y presiónela firmemente contra el larguero.
4. Corte a lo largo de cada lado de la vigueta con un cuchillo de uso, doble las pestañas hacia abajo y presiónelas firmemente contra el larguero.

SI NO INSTALA EL SISTEMA DE DRENAJE DE PLATAFORMAS TREX RAINEscape



Visite [trexseal.com](https://www.trexseal.com) para obtener más información